



ADAMEX MASZyny

PRZESIEWACZE | KRUSZARKI | ŁADOWARKI | KOPARKI | SPYCHARKI | INNE MASZyny | AKCESORIA

rocznik: **2014**
przebieg: **10000 mtg**



Koparka gąsienicowa **VOLVO EC250 DL**



rocznik: **2008**
przebieg: **7000 mtg**

Ładowarka teleskopowa **LIEBHERR TL 435-13**



rocznik: **2015**
przebieg: **3700 mtg**

Ładowarka teleskopowa **CASE 742**



rocznik: **2005**
silnik: **elektryczny**

Wieża dźwigowa **LIEBHERR 32TT**

SPRZEDAŻ | SERWIS | WYNAJEM | LEASING | DOSTAWA



SZEROKI WYBÓR



DUŻE DOŚWIADCZENIE



FACHOWA POMOC



ZADOWOLENIE KLIENTÓW

Dlaczego ADAMEX?

- ✓ Lider sprzedaży **przesiewaczy i kruszarek** - najbardziej cenionych marek!
- ✓ Oferujemy (prezentując na placu firmy) ponad **100 maszyn budowlanych**: przesiewacze, kruszarki, ładowarki, koparki, spycharki, wozidła, wiertnice, taśmociągi, walce drogowe oraz inne maszyny i akcesoria.
- ✓ Przyjmujemy i realizujemy **zamówienia indywidualne** na dowolną maszynę budowlaną, spełniającą oczekiwania Klienta - techniczne jak i finansowe.
- ✓ Posiadamy cenne (wieloletnie) **doświadczenie w branży**.
- ✓ **Służymy fachową pomocą** w wyborze odpowiedniej maszyny, mogącej sprostać oczekiwaniom Klienta.
- ✓ Pomagamy w uzyskaniu **dogodnych warunków leasingowych**.
- ✓ Jesteśmy otwarci na Klientów zainteresowanych **wynajmem maszyny**.
- ✓ Przed sprzedażą lub wynajmem **serwisujemy** każdą naszą maszynę (m.in. wymiana oleju, filtrów i płynów).
- ✓ Zapewniamy **specjalistyczny transport** zakupionej lub wynajętej od nas maszyny - pod adres wskazany przez Klienta.
- ✓ Przy zakupie u nas kolejnych maszyn jesteśmy **elastyczni cenowo**.

SPRZEDAŻ | SERWIS | WYNAJEM | LEASING | DOSTAWA

PRZESIEWACZE - **KRUSZARKI** - ŁADOWARKI - **KOPARKI** - SPYCHARKI - **WOZIDŁA** - INNE MASZYNY - **AKCESORIA**



adamexmaszyny.pl

rocznik: **2004**
przebieg: **8300 mtg**



Przesiewacz **EXTEC E7**



rocznik: **2014**
przebieg: **7600 mtg**

Przesiewacz **TEREX Finlay 684**

rocznik: **2010**
przebieg: **11800 mtg**



Przesiewacz kołowy **POWERSCREEN Chieftain 1400**

rocznik: **2009**
przebieg: **11800 mtg**



Przesiewacz **TEREX Finlay 883**



rocznik: **2006**
silnik: **elektryczny**

Przesiewacz bębnowy **McCLOSKEY 512**

rocznik: **2012**
przebieg: **2150 mtg**



Przesiewacz na mokro **TEREX M1400**



rocznik: **2014**
przebieg: **4700 mtg**

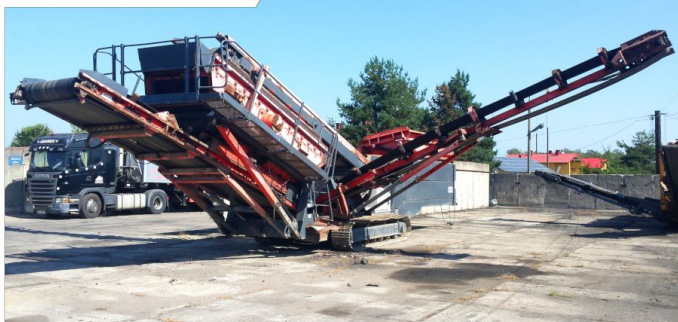
Przesiewacz **SANDVIK QA451**

rocznik: **2013**
przebieg: **2900 mtg**



Przesiewacz **POWERSCREEN Warrior 800**

rocznik: **2013**
przebieg: **7900 mtg**



Przesiewacz **SANDVIK QA331**



rocznik: **2019**
przebieg: **5300 mtg**

Przesiewacz bębnowy **ANACONDA TD 620**

rocznik: **2017**
przebieg: **6000 mtg**



Przesiewacz bębnowy **ANACONDA TD 620**



rocznik: **2009**
silnik: **CAT**

Przesiewacz **SANDVIK QA140**

rocznik: **2002**
przebieg: **3500 mtg**



Przesiewacz **FINTEC 540**



rocznik: **2014**
przebieg: **3960 mtg**

Przesiewacz **SANDVIK QE341**

rocznik: **2021**
przebieg: **120 mtg**



Przesiewacz **KOMPLET Kompatto 221**



rocznik: **2009**
przebieg: **9000 mtg**

Przesiewacz **EXTEC E7**



rocznik: **2015**
przebieg: **5400 mtg**

Przesiewacz **TEREX Finlay 863**

rocznik: **2009**
silnik: **CAT**



Przesiewacz **SANDVIK QA340**



rocznik: **2005**
przebieg: **4200 mtg**

Przesiewacz **FINTEC 542**

rocznik: **2011**
przebieg: **4000 mtg**



Przesiewacz **SANDVIK QE140**



rocznik: **2001**
silnik: **CAT**

Przesiewacz bębnowy **TEREX Finlay 790 Trommel**

rocznik: **2011**
przebieg: **260 mtg**



Przesiewacz bębnowy **LUXOR SOP-1445-2/D**



rocznik: **2009**
przebieg: **19000 mtg**

Kruszarka stożkowa **SANDVIK QH330**

rocznik: **2002**
silnik: **CAT**



Kruszarka szczękowa **PARKER RT16**



rocznik: **2005**
przebieg: **3300 mtg**

Kruszarka udarowa **RUBBLE Master RM 80 z OS80**

rocznik: **2016**
przebieg: **1500 mtg**



Kruszarka szczękowa **TEREX BISON 100 EVOQUIP**



rocznik: **2008**
przebieg: **8000 mtg**

Kruszarka szczękowa **PARKER RT16**

rocznik: **2003**
silnik: **CAT**



Kruszarka udarowa **TESAB 1412T**



rocznik: **2018**
przebieg: **1200 mtg**

Kruszarka szczękowa **MAXIMUS MXJ-1100**

rocznik: **2013**
przebieg: **4700 mtg**



Kruszarka szczękowa **ATLAS Copco PC 1055**



rocznik: **2008**
przebieg: **8500 mtg**

Kruszarka szczękowa **EXTEC C12+**

rocznik: **1996**
przebieg: **22000 mtg**



Ładowarka kołowa **CATERPILLAR IT14G**



rocznik: **2009**
przebieg: **5700 mtg**

Ładowarka kołowa **CATERPILLAR IT14G**

rocznik: **2009**
przebieg: **15700 mtg**



Ładowarka kołowa **KOMATSU WA470-6**



rocznik: **2009**
przebieg: **20700 mtg**

Ładowarka kołowa **VOLVO L120F**

rocznik: **2008**
przebieg: **3400 mtg**



Ładowarka kołowa **WACKER Neuson WL 37**



rocznik: **2008**
przebieg: **9900 mtg**

Ładowarka kołowa **KOMATSU WA320-5**

rocznik: **2013**
przebieg: **16000 mtg**



Ładowarka kołowa **CATERPILLAR 972K**



rocznik: **2007**
przebieg: **19000 mtg**

Ładowarka kołowa **LIEBHERR L586**

rocznik: **2010**
przebieg: **11800 mtg**



Ładowarka kołowa **LIEBHERR L514**



rocznik: **2012**
przebieg: **20900 mtg**

Ładowarka kołowa **CATERPILLAR 972K**

rocznik: **2016**
przebieg: **19700 mtg**



Ładowarka kołowa **VOLVO L90H**



rocznik: **2007**
przebieg: **16000 mtg**

Ładowarka kołowa **LIEBHERR L566**

rocznik: **2005**
przebieg: **17000 mtg**



Koparka gąsienicowa **VOLVO EC460 BLC**



rocznik: **2011**
przebieg: **17000 mtg**

Koparka przeładunkowa **SENNEBOGEN 818**

rocznik: **2017**
przebieg: **1240 mtg**



Koparka gąsienicowa **VOLVO EC15D**



rocznik: **2018**
przebieg: **6400 mtg**

Koparka gąsienicowa **JCB JS220 XLC**

rocznik: **2010**
przebieg: **4300 mtg**



Koparka kołowa **JCB JS160W High Cab**



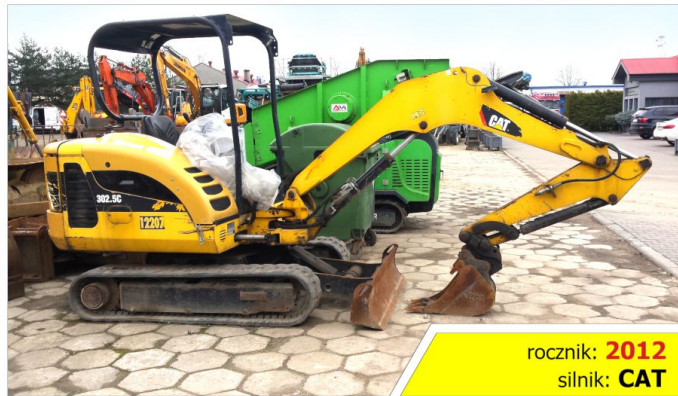
rocznik: **2016**
przebieg: **3700 mtg**

Koparka gąsienicowa **VOLVO ECR88D**

rocznik: **2013**
przebieg: **11200 mtg**



Koparka gąsienicowa **VOLVO EC220 DL**



rocznik: **2012**
silnik: **CAT**

Koparka gąsienicowa **CATERPILLAR 302.5C**

rocznik: **2012**
przebieg: **16000 mtg**



Koparka przeładunkowa **HITACHI ZX360 W-3**



rocznik: **2012**
przebieg: **9000 mtg**

Koparka gąsienicowa **LIEBHERR R944**

rocznik: **2008**
przebieg: **16500 mtg**



Koparka gąsienicowa **VOLVO EC460 CL**



rocznik: **2015**
przebieg: **12000 mtg**

Koparka gąsienicowa **CATERPILLAR 324 ELN**

rocznik: **2019**
przebieg: **800 mtg**



Koparka gąsienicowa **JCB 8008** (7 szt.)



rocznik: **2004**
przebieg: **13500 mtg**

Koparka gąsienicowa **LIEBHERR R914B HDSL**

rocznik: **2007**
przebieg: **19000 mtg**



Koparka gąsienicowa **KOMATSU PC210 LC-8**

rocznik: **2007**
przebieg: **15900 mtg**



Ciągnik rolniczy **CASE IH CVX 195**



rocznik: **2006**
przebieg: **8800 mtg**

Spycharka **CATERPILLAR D3G LGP**

rocznik: **2009**
przebieg: **2900 mtg**



Wiertnica horyzontalna **ASTEC DD2024C**



rocznik: **2001**
przebieg: **4000 mtg**

Wiertnica horyzontalna **DITCH WITCH JT 1720 Mach1**

rocznik: **2002**
przebieg: **14300 mtg**



Wozidło przegubowe **VOLVO A25D**



rocznik: **2007**
przebieg: **18000 mtg**

Wozidło przegubowe **VOLVO A30D**

rocznik: **2005**
przebieg: **19000 mtg**



Wozidło przegubowe **BELL B30D**



rocznik: **2003**
przebieg: **15600 mtg**

Wozidło przegubowe **BELL B40D**



rocznik: **2011**
przebieg: **170000 km**

Samochód ciężarowy **IVECO Eurocargo 120E22 euro 5**

rocznik: **2006**
przebieg: **19000 mtg**



Wozidło przegubowe **BELL B30D**



rocznik: **2008**
przebieg: **390000 km**

Samochód ciężarowy **IVECO Stralis 420 z HDS**

rocznik: **2010**
ładowność: **37 t**



Niskopodwoziowa przyczepa **KH-Kipper**



rocznik: **2006**
przebieg: **10200 mtg**

Generator prądu **PRAMAC GSW 145**

rocznik: **2014**
przebieg: **3000 mtg**



Walec drogowy wibracyjny **CAT CB44B**



rocznik: **2014**
waga: **1520 kg**

Walec drogowy wibracyjny **CAT CB14B**

typ: **stacjonarna**
silnik: **elektryczny**



Linia produkcyjna do ekogroszku



podwozie: **kołowe**
silnik: **elektryczny**

Taśma przenośnikowa **POWERSCREEN T4026**

rocznik: **2022**
stan: **NOWE**



Nożyce wyburzeniowe **MUSTANG RH12, RH15, RH20, RH25**



rocznik: **2022**
stan: **NOWE**

Młoty **MUSTANG HM1300, HM1500, HM1700, HM1900**

rocznik: **2021**
stan: **NOWE**



Chwytnak do koparki **MUSTANG GRP250 SR**



waga: **200 kg**
stan: **używane**

Chwytnaki do koparki **ATLAS (3 szt.)**

rocznik: **2007 - 2017**
stan: **bardzo dobry**



Magnesy **MASTER MAGNETS, TEREX, ERIEZ (6 szt.)**



bieżnik: **duży wybór**
stan: **używane**

Felgi, opony, całe koła do wozideł **VOLVO**

SPRZEDAŻ | SERWIS | WYNAJEM | LEASING | DOSTAWA



ADAMEX Spółka Jawna

32-640 Zator, Podolsze, ul. Starowiejska 57

NIP: 549-244-29-98 REGON: 363280142

e-mail: info@adamexmaszyny.pl

www.adamexmaszyny.pl



SPRAWDZONY DOSTAWCA I SERWISANT MASZYN BUDOWLANYCH

Zapytaj nas o szczegóły oferty!



Adam Kosowski

Właściciel firmy

tel: **602 552 539**

e-mail: akosowski@poczta.onet.pl



Marcin Głogowski

Główny specjalista ds. sprzedaży

tel: **882 121 826**

e-mail: marcin.glogowski@adamexpodolsze.pl



Krzysztof Kosowski

Współwłaściciel firmy; Specjalista ds. sprzedaży

tel: **500 704 275**

e-mail: kkosowski@adamexpodolsze.pl



MAPA DOJAZDU DO FIRMY ADAMEX