

ADAMEX MASZYN



PRZESIEWACZE | KRUSZARKI | ŁADOWARKI | KOPARKI | SPYCHARKI | INNE MASZYNY | AKCESORIA

rocznik: **2007**
przebieg: **1500 mtg**



Koparka gąsienicowa **KOMATSU PC14R**



rocznik: **2014**
przebieg: **11000 mtg**

Maszyna przeładunkowa **TEREX Fuchs MHL350E**

rocznik: **2020**
stan: **NOWY**

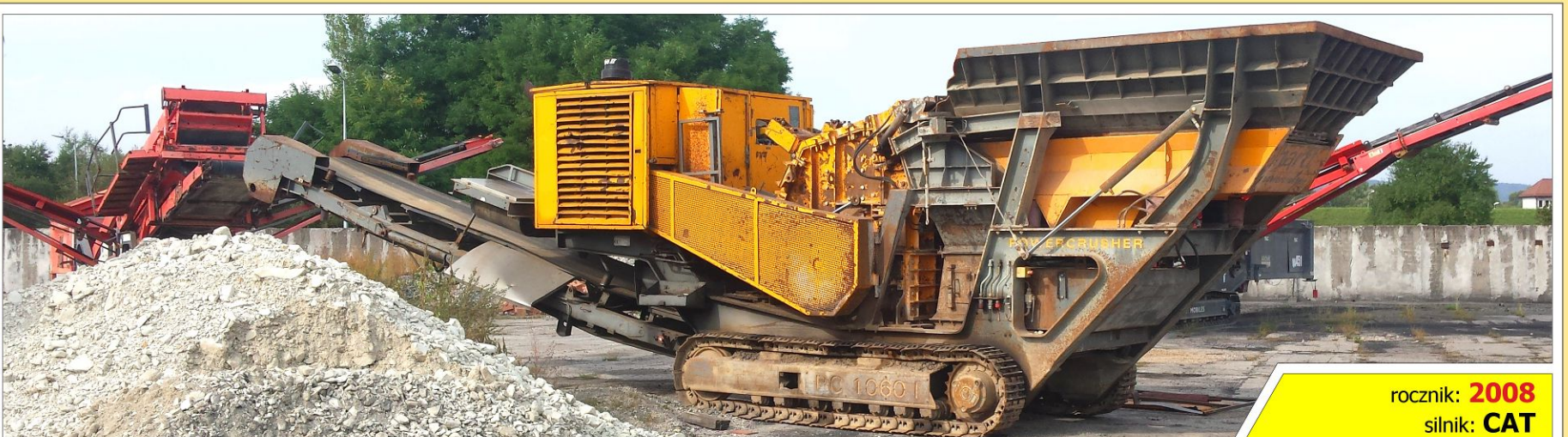


Przesiewacz kołowy **TBR 1005**



rocznik: **2007**
przebieg: **16300 mtg**

Spycharka **CATERPILLAR D6R XL III**



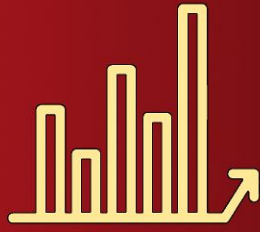
rocznik: **2008**
silnik: **CAT**

Kruszarka udarowa **HARTL PC106I**

SPRZEDAŻ | SERWIS | WYNAJEM | LEASING | DOSTAWA



SZEROKI WYBÓR



DUŻE DOŚWIADCZENIE



FACHOWA POMOC



ZADOWOLENIE KLIENTÓW

Dlaczego ADAMEX?

- ✓ Lider sprzedaży **przesiewaczy i kruszarek** - najbardziej cenionych marek!
- ✓ Oferujemy obecnie (prezentując na placu firmy) ponad **100 maszyn budowlanych**: przesiewacze, kruszarki, ładowarki, koparki, maszyny przeładunkowe, spycharki, taśmociągi oraz inne maszyny i akcesoria.
- ✓ Przyjmujemy i realizujemy **zamówienia indywidualne** na dowolną maszynę budowlaną, spełniającą oczekiwania Klienta - techniczne jak i finansowe.
- ✓ Posiadamy cenne (wieloletnie) **doświadczenie w branży**.
- ✓ **Służymy fachową pomocą** w wyborze odpowiedniej maszyny, mogącej sprostać oczekiwaniom Klienta.
- ✓ Pomagamy w uzyskaniu **dogodnych warunków leasingowych**.
- ✓ Jesteśmy otwarci na Klientów zainteresowanych **wynajmem maszyny**.
- ✓ Przed sprzedażą lub wynajmem **serwisujemy** każdą naszą maszynę (m.in. wymiana oleju, filtrów i płynów).
- ✓ Zapewniamy **specjalistyczny transport** zakupionej lub wynajętej od nas maszyny - pod adres wskazany nam przez Klienta.
- ✓ Przy zakupie u nas kolejnych maszyn jesteśmy **elastyczni cenowo**.



VOUCHER w prezencie!

Kup u nas maszynę budowlaną i wypożyczaj za darmo - z drugą osobą - przez 4 dni w hotelu górskim, lub wraz z rodziną, przez 3 dni, w domku letniskowym, w pobliżu Energylandii w Zatorze!

IDEALNY DLA NIEJ... I DLA NIEGO



EKOGRΟΣZEK w workach 15 kg



rocznik: **2005**
przebieg: **8600 mtg**



Przesiewacz **KEESTRACK Combo**



rocznik: **2016**
przebieg: **5600 mtg**

Przesiewacz **SANDVIK QA451 3-DECK**

rocznik: **2011**
silnik: **CAT**



Przesiewacz **SANDVIK QA140**



rocznik: **2014**
przebieg: **3500 mtg**

Przesiewacz bębnowy **ANACONDA TD 516**



rocznik: **2015**
przebieg: **4300 mtg**

Przesiewacz **POWERSCREEN Chieftain 2100X**

rocznik: **2008**
przebieg: **6500 mtg**



Przesiewacz **POWERSCREEN Horizon 5163**



rocznik: **2008**
silnik: **elektryczny**

Przesiewacz kołowy **TEREX Finlay 693**

rocznik: **2012**
przebieg: **6800 mtg**



Przesiewacz **METSO Lokotrack ST 4.8**



rocznik: **2010**
silnik: **CAT**

Przesiewacz **SANDVIK QE340**

rocznik: **1995**
silnik: **elektryczny**



Przesiewacz stacyjny **ALLIS-CHALMERS**



rocznik: **2003**
przebieg: **5800 mtg**

Przesiewacz na mokro **POWERSCREEN Chieftain 1800**

rocznik: **2005**
silnik: **elektryczny**



Przesiewacz stacyjny **RUBBLE MASTER CS2500**

rocznik: **2013**
przebieg: **6900 mtg**



Przesiewacz **SANDVIK QA440**



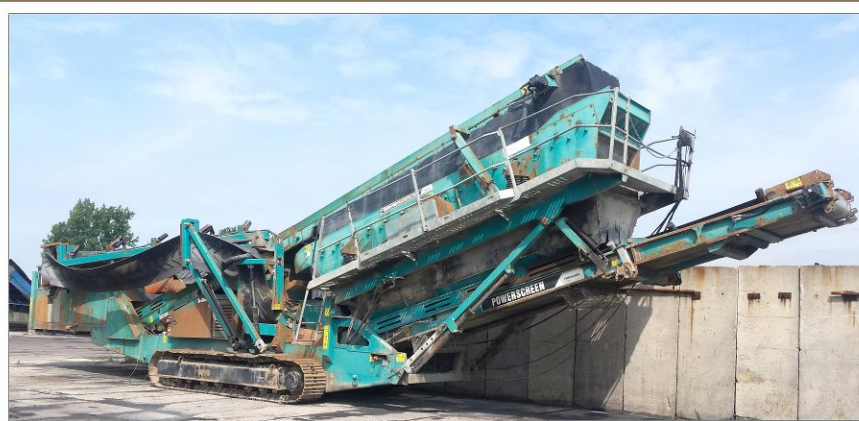
rocznik: **2005**
przebieg: **4200 mtg**

Przesiewacz **FINTEC 542**

rocznik: **2004**
silnik: **DEUTZ**



Przesiewacz **TEREX Finlay 693**



rocznik: **2008**
silnik: **DEUTZ**

Przesiewacz **POWERSCREEN Chieftain 2100X**

rocznik: **2008**
przebieg: **8500 mtg**



Przesiewacz **POWERSCREEN Chieftain 1400**



rocznik: **2006**
przebieg: **4600 mtg**

Przesiewacz kołowy **EUROSCREEN 5X12**



rocznik: **2012**
przebieg: **7000 mtg**

Przesiewacz **SANDVIK QA331**

rocznik: **2004**
przebieg: **8300 mtg**



Przesiewacz **EXTEC E7**



rocznik: **2012**
przebieg: **4900 mtg**

Przesiewacz **SANDVIK QA340**

rocznik: **2000**
przebieg: **2100 mtg**



Przesiewacz bębnowy **SVEDALA ML2000S**



rocznik: **2010**
przebieg: **5900 mtg**

Przesiewacz na mokro **TEREX Finlay 694+**

rocznik: **2007**
silnik: **DEUTZ**



Przesiewacz **POWERSCREEN Warrior 1400**

rodzaj: **wibracyjny**
silnik: **elektryczny**



Przesiewacz stacyjny **WPB-831**



rocznik: **2016**
przebieg: **3000 mtg**

Przesiewacz **SANDVIK QE241**

rocznik: **2011**
przebieg: **8400 mtg**



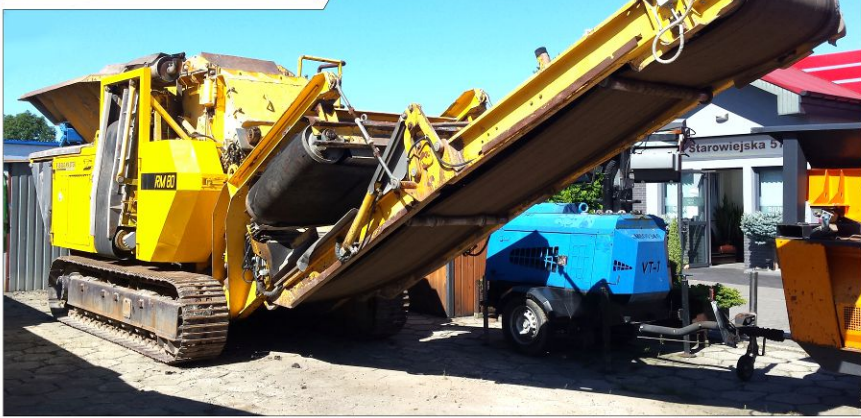
Kruszarka szczękowa **POWERSCREEN Pegson XA400S**



rocznik: **2007**
przebieg: **2500 mtg**

Kruszarka udarowa **RUBBLE Master RM 60**

rocznik: **2004**
przebieg: **6300 mtg**



Kruszarka udarowa **Rubble Master RM 80**



rocznik: **2014**
przebieg: **6400 mtg**

Kruszarka szczękowa **POWERSCREEN Premiertrak R400**



rocznik: **2010**
przebieg: **5600 mtg**

Kruszarka szczękowa **TEREX Finlay J1160**

rocznik: **2011**
przebieg: **9700 mtg**



Kruszarka udarowa **TESAB RK 623 CT**



rocznik: **2007**
silnik: **CAT**

Kruszarka stożkowa **Terex Pegson 1000 Maxtrak**

rocznik: **2014**
przebieg: **3800 mtg**



Kruszarka szczękowa **POWERSCREEN Metrotrak HA**



rocznik: **2002**
silnik: **PERKINS**

Kruszarka szczękowa **MFL 100-60T**

rocznik: **2014**
przebieg: **780 mtg**



Kruszarka szczękowa **GUIDETTI Caesar 1**



rocznik: **2009**
przebieg: **7000 mtg**

Kruszarka udarowa **RUBBLE Master RM 100**

rocznik: **2007**
silnik: **PERKINS**



Kruszarka szczękowa **EXTEC C10+**



rocznik: **2011**
przebieg: **9900 mtg**

Kruszarka szczękowa **METSO Lokotrack LT96**



rocznik: **2007**
rodzaj: **stacjonarny**

Zestaw stacjonarny **Rubble Master**: kruszarka udarowa **RM 60** z przesiewaczem **CS2500**

rocznik: **2007**
przebieg: **8100 mtg**



Kruszarka szczękowa **OM Apollo**



rocznik: **2011**
przebieg: **8000 mtg**

Kruszarka szczękowa **SANDVIK QJ241**

rocznik: **2010**
przebieg: **6800 mtg**



Ładowarka kołowa **LIEBHERR L514**



rocznik: **2011**
przebieg: **5600 mtg**

Ładowarka kołowa **LIEBHERR L538**

rocznik: **2010**
przebieg: **12700 mtg**



Ładowarka kołowa **LIEBHERR L580**



rocznik: **1988**
silnik: **CAT**

Spycharko - ładowarka gąsienicowa **CATERPILLAR 943**



rocznik: **2011**
przebieg: **10500 mtg**

Ładowarka kołowa **DOOSAN DL450**

rocznik: **2007**
przebieg: **5000 mtg**



Ładowarka teleskopowa **LIEBHERR TL 445-10**



rocznik: **2010**
przebieg: **19000 mtg**

Ładowarka kołowa **LIEBHERR L566**

rocznik: **2009**
przebieg: **5600 mtg**



Ładowarka kołowa **CATERPILLAR IT14G**



rocznik: **1996**
przebieg: **22000 mtg**

Ładowarka kołowa **CATERPILLAR IT14G**

rocznik: **2010**
silnik: **CUMMINS**



Ładowarka kołowa **XCMG ZL50G**



rocznik: **2014**
silnik: **JCB**

Ładowarka teleskopowa **JCB 541-70**

rocznik: **2008**
przebieg: **9600 mtg**



Ładowarka teleskopowa **JCB 540-140**



rocznik: **2011**
przebieg: **5000 mtg**

Ładowarka teleskopowa **JCB TM220**

rocznik: **2013**
przebieg: **1200 mtg**



Koparka kołowa **TEREX TW70**



rocznik: **2014**
przebieg: **5500 mtg**

Koparka gąsienicowa **LIEBHERR R906LC**

rocznik: **2016**
przebieg: **8600 mtg**



Koparka gąsienicowa **DOOSAN DX225 LC-3**



rocznik: **2013**
przebieg: **3600 mtg**

Koparka gąsienicowa **JCB 8065 RTS**

rocznik: **2014**
przebieg: **2000 mtg**



Koparka gąsienicowa **CATERPILLAR 301.4**



rocznik: **2014**
przebieg: **2800 mtg**

Koparka gąsienicowa **CATERPILLAR 302.4D**

rocznik: **2003**
przebieg: **9200 mtg**



Koparka gąsienicowa **JCB 8080 ZTS**



rocznik: **2010**
przebieg: **16200 mtg**

Koparka kołowa **KOMATSU PW160-7**

rocznik: **2010**
przebieg: **4200 mtg**



Koparka kołowa **JCB JS160W High Cab**

rocznik: **2006**
przebieg: **8800 mtg**



Spycharka **CATERPILLAR D3G LGP**



rocznik: **2009**
przebieg: **10900 mtg**

Koparka gąsienicowa **LIEBHERR R934C HDSL**

rocznik: **1988**
silnik: **CAT**



Spycharko - ładowarka **CATERPILLAR 943**



rocznik: **2010**
przebieg: **13900 mtg**

Spycharka **CATERPILLAR D6K LGP**

rocznik: **2013**
długość: **22 metry**



Mobilna taśma przenośnikowa **TELESTACK TC421**



rocznik: **2016**
długość: **20 metrów**

Mobilna taśma przenośnikowa **MCCLOSKEY TS4065**

rocznik: **2012**
długość: **20 metrów**



Mobilna taśma przenośnikowa **EDGE FTS65**



rocznik: **2016**
długość: **25 metrów**

Mobilna taśma przenośnikowa **EDGE TS80**



rocznik: **2004**
przebieg: **15000 mtg**

Wozidło **BELL B25D**

rocznik: **2003**
przebieg: **10000 mtg**



Wozidło **BELL B30D**



rocznik: **2010**
przebieg: **14000 mtg**

Wozidło **TEREX TA300**

rocznik: **2007**
przebieg: **4300 mtg**



Walec drogowy **JCB VM 132D**



rocznik: **2014**
przebieg: **2200 mtg**

Walec drogowy **BOMAG BW80 AD-5**

rocznik: **2006**
przebieg: **1200 mtg**



Zamiatarka **JOHNSTON VL40**



rocznik: **2004**
wydajność: **150 t/h**

Koło odwadniające **POWERSCREEN Trident X2**

rocznik: **2006**
przebieg: **3100 mtg**



Podnośnik koszowy nożycowy **JLG 3394RT**



rocznik: **2001**
przebieg: **1200 mtg**

Podnośnik koszowy **JLG 800AJ**

rocznik: **2002**
przebieg: **2500 mtg**



Generator prądu **OLYMPIAN GEH200**



rocznik: **2006**
przebieg: **10200 mtg**

Generator prądu **PRAMAC GSW 145**

podwozie: **kołowe**
przebieg: **120 mtg**



Maszt oświetleniowy **TEREX RL4050D**



rocznik: **2008**
przebieg: **3800 mtg**

Maszt oświetleniowy **VT-1 SUPERLIGHT**

rocznik: **2007**
waga koparki: **od 30 t**



Łyżka krusząca **MB BF 120.4**



rocznik: **2005**
waga koparki: **od 15 t**

Łyżka krusząca **MB BF 70.2**

pojemność: **1m3**
waga koparki: **15-30 t**



Łyżka przesiewająca **BVA 1500**



rocznik: **2010**
waga koparki: **27-40 t**

Łyżka czerpakowa **ARDEN BA603R201**

rocznik: **2020**
stan: **NOWE**



Młoty wyburzeniowe **HAMMER HS1000, HS1500, HS2000**



rocznik: **2020**
stan: **NOWE**

Nożyce wyburzeniowe **HAMMER RH12, RH15, RH20, RH25**

SPRZEDAŻ | SERWIS | WYNAJEM | LEASING | DOSTAWA



ADAMEX Sp. z o.o. Sp. k.

32-640 Zator, Podolsze, ul. Starowiejska 57

NIP: 549-244-29-98 REGON: 363280142

e-mail: info@adamexmaszyny.pl

www.adamexmaszyny.pl



SPRAWDZONY DOSTAWCA I SERWISANT MASZYN BUDOWLANYCH

Zapytaj nas o szczegóły oferty!



Adam Kosowski

Właściciel firmy

tel: **602 552 539**

e-mail: akosowski@poczta.onet.pl



Marcin Głogowski

Główny specjalista ds. sprzedaży

tel: **882 121 826**

e-mail: marcin.glogowski@adamexpodolsze.pl



Krzysztof Kosowski

Współwłaściciel firmy; Specjalista ds. sprzedaży

tel: **500 704 275**

e-mail: kkosowski@adamexpodolsze.pl



MAPA DOJAZDU DO FIRMY ADAMEX