



rocznik: 2016 / przebieg: 6100 mtg

Mobilna taśma przenośnikowa **EDGE TS80**



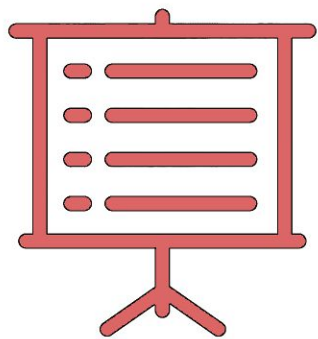
rocznik: 2002 / przebieg: 1000 mtg

Kruszarka udarowa **TESAB RK 623**



rocznik: 2012 / przebieg: 1050 mtg

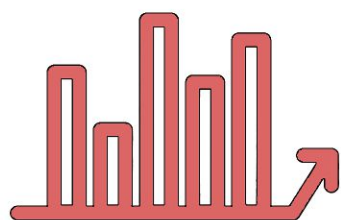
Kruszarka szczękowa **RED RHINO 7000 Plus**



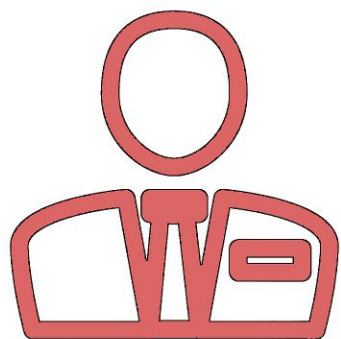
SZEROKI WYBÓR



ZADOWOLENIE KLIENTÓW



DUŻE DOŚWIADCZENIE



FACHOWA POMOC

Dlaczego ADAMEX?



Największy wybór przesiewaczy oraz kruszarek - najbardziej cenionych marek!



Oferujemy obecnie (prezentując na placu firmy) ponad 90 maszyn budowlanych: przesiewacze, kruszarki, ładowarki, koparki, maszyny przeładunkowe, spychacze oraz inne maszyny i akcesoria.



Przyjmujemy i realizujemy zamówienia indywidualne na dowolną maszynę budowlaną, spełniającą oczekiwania Klienta - zarówno techniczne jak i finansowe.



Posiadamy cenne (wieloletnie) doświadczenie w branży.



Służymy fachową pomocą w wyborze odpowiedniej maszyny, mogącej sprostać oczekiwaniom Klienta.



Pomagamy w uzyskaniu dogodnych warunków leasingowych.



Przed sprzedażą serwisujemy każdą maszynę (m.in. wymiana oleju, filtrów i płynów).



Zapewniamy specjalistyczny transport zakupionej maszyny - pod adres wskazany nam przez Klienta.



Przy zakupie u nas kolejnych maszyn jesteśmy elastyczni cenowo.

Zapytaj nas o szczegóły oferty!



Adam Kosowski

Właściciel firmy

tel: **602 552 539**

e-mail: akosowski@poczta.onet.pl



Marcin Głogowski

Główny specjalista ds. sprzedaży

tel: **882 121 826**

e-mail: marcin.glogowski@adamexpodolsze.pl



Krzysztof Kosowski

Współwłaściciel firmy; Specjalista ds. sprzedaży

tel: **500 704 275**

e-mail: kkosowski@adamexpodolsze.pl

adamexmaszyny.pl

PRZESIEWACZE | KRUSZARKI | MASZYNY BUDOWLANE



VOUCHER w prezencie!

Zakup u nas maszynę budowlaną,
a otrzymasz voucher na 4.-dniowy
pobyt w hotelu w Zakopanem
- razem z pełnym wyżywieniem -
dla dwóch osób !!!

WĘGIEL WORKOWY
- OD SPRAWDZONEGO SPRZEDAWCY OPAŁU -

Podolsze, ul. Starowiejska 57, 32 - 640 Zator | tel. **792 113 113**
www.adamexpodolsze.pl | www.ekogroszekplus.pl

**IDEALNY DLA NIEJ...
I DLA NIEGO**

EKOGROSZEK w workach 15 kg

rocznik: 2008 / przebieg: 6501 mtg



Przesiewacz **POWERSCREEN** Horizon 5163

rocznik: 2011 / silnik: CAT



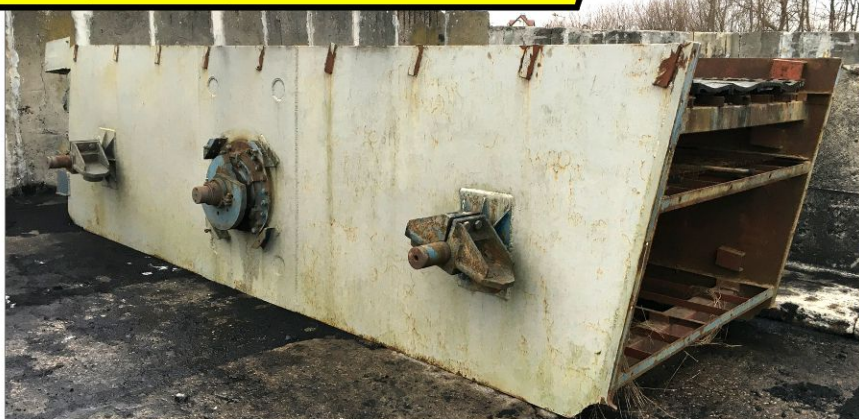
Przesiewacz **McCLOSKEY** S190 3-DECK

rocznik: 2003 / silnik: DEUTZ



Przesiewacz **FINTEC** 540

rodzaj: wibracyjny / silnik: elektryczny



Przesiewacz stacyjny **WPB-831**

rocznik: 2008 / silnik: elektryczny



Przesiewacz kołowy **TEREX** Finlay 693

rocznik: 2008 / przebieg: 8500 mtg



Przesiewacz **POWERSCREEN** Chieftain 1400

rocznik: 2016 / silnik: KUBOTA



Przesiewacz kołowy **TB 84**

rocznik: 2013 / przebieg: 6882 mtg



Przesiewacz **SANDVIK** QA440

rocznik: 2004 / silnik: DEUTZ



Przesiewacz TEREX Finlay 693

rocznik: 2008 / przebieg: 5230 mtg



Przesiewacz POWERSCREEN Chieftain 1400

rocznik: 2016 / przebieg: 1700 mtg



Przesiewacz MAXIMUS 409

rocznik: 2006 / przebieg: 7200 mtg



Przesiewacz EXTEC E7

rocznik: 2008 / silnik: DEUTZ



Przesiewacz POWERSCREEN Warrior 1400

rocznik: 1995 / silnik: elektryczny



Przesiewacz stacyjny ALLIS-CHALMERS 6-16

rocznik: 2011 / przebieg: 7400 mtg



Przesiewacz TEREX Finlay 663

rocznik: 2003 / przebieg: 5771 mtg



Przesiewacz na mokro POWERSCREEN Chieftain 1800

rocznik: 2003 / przebieg: 4400 mtg



Przesiewacz bębnowy **POWERSCREEN Trommel 511**

rocznik: 2015 / przebieg: 6000 mtg



Przesiewacz **KLEEMANN MS15Z-AD**

rocznik: 2012 / przebieg: 4000 mtg



Przesiewacz **McCLOSKEY R105**

rocznik: 2009 / silnik: CAT



Przesiewacz **SANDVIK QA140**

rocznik: 2001 / przebieg: 7300 mtg



Przesiewacz na mokro **NORDBERG ST356**

rocznik: 2008 / silnik: DEUTZ



Przesiewacz **POWERSCREEN Chieftain 2100X**

rocznik: 2005 / wydajność: do 400 t/h



Kruszarka walcowa **EXTEC Roll Crusher**

rocznik: 1997 / przebieg: 10200 mtg



Kruszarka szczękowa **STEIGER BRM-01**

rocznik: 2007 / silnik: CAT



Kruszarka stożkowa **TEREX Pegson 1000 Maxtrak**

rocznik: 2011 / przebieg: 7981 mtg



Kruszarka szczękowa **SANDVIK QJ241**

rocznik: 2007 / przebieg: 8082 mtg



Kruszarka szczękowa **OM Apollo**

rocznik: 2013 / przebieg: 7400 mtg



NA WYNAJEM 2 tygodnie: 20 000 zł netto / 1 miesiąc: 30 000 zł netto

Kruszarka walcowa **EXTEC Roll Crusher**



Kruszarka szczękowa **TEREX Finlay J-1160**

rocznik: 2014 / przebieg: 2400 mtg



Kruszarka szczękowa **SANDVIK QJ241**

rocznik: 2011 / przebieg: 9700 mtg



Kruszarka udarowa **TESAB RK 623 CT**

rocznik: 2014 / przebieg: 4470 mtg



Kruszarka szczękowa **POWERSCREEN Premiertrak R300**

rocznik: **2015** / przebieg: **700 mtg**



Kruszarka szczękowa **GUIDETTI Caesar 1**

rocznik: **2011** / przebieg: **8400 mtg**



Kruszarka szczękowa **POWERSCREEN Pegson XA400S**

rocznik: **2019** / stan: **NOWA**



Kruszarka walcowa **SILESIA Shredders**

rocznik: **2007** / przebieg: **10500 mtg**



Kruszarka szczękowa **TEREX Pegson XR400**

rocznik: **1994** / silnik: **elektryczny**



Kruszarka udarowa **BOHRINGER RC-7C**

rocznik: **2008** / silnik: **CAT**



Kruszarka udarowa **HARTL PC1060I**

rocznik: 2003 / przebieg: 18200 mtg



Ładowarka kołowa KOMATSU WA 470-5H

rocznik: 1996 / przebieg: 22000 mtg



Ładowarka kołowa CATERPILLAR IT14G

rocznik: 2007 / przebieg: 5000 mtg



Ładowarka teleskopowa LIEBHERR TL 445-10

rocznik: 2008 / przebieg: 17106 mtg



Ładowarka kołowa LIEBHERR L576

rocznik: 2010 / silnik: CUMMINS



Ładowarka kołowa XCMG ZL50G

rocznik: 2011 / przebieg: 5594 mtg



Ładowarka kołowa LIEBHERR L538

rocznik: 2012 / przebieg: 8430 mtg



Ładowarka teleskopowa JCB 550-80



rocznik: 2010 / przebieg: 6800 mtg

Ładowarka kołowa LIEBHERR L514



rocznik: 2013 / przebieg: 1180 mtg

Koparka kołowa TEREX TW70



rocznik: 2010 / przebieg: 18500 mtg

Ładowarka kołowa LIEBHERR L566

rocznik: 2009 / przebieg: 5520 mtg



Ładowarka kołowa CATERPILLAR IT14G



rocznik: 1988 / podwozie: gąsienicowe

Spycharko - ładowarka CATERPILLAR 943



rocznik: 2014 / przebieg: 6922 mtg

Koparko gąsienicowa DOOSAN DX225LC

rocznik: 2009 / przebieg: 10800 mtg



Koparka gąsienicowa **LIEBHERR R934C**

KOMATSU

rocznik: 2010 / przebieg: 16000 mtg



Koparka kołowa **KOMATSU PW160**

rocznik: 2010 / przebieg: 4220 mtg



Koparka kołowa **JCB JS160W High Cab**

rocznik: 2013 / przebieg: 1065 mtg



Koparka gąsienicowa **CATERPILLAR 302.7D CR**

rocznik: 2003 / przebieg: 9200 mtg



Koparka gąsienicowa **JCB 8080**

rocznik: 2014 / przebieg: 5500 mtg



Koparka gąsienicowa **LIEBHERR R906LC**

rocznik: 2013 / przebieg: 9500 mtg



Koparka gąsienicowa **JCB 8085**

rocznik: **2007** / przebieg: **18717 mtg**



Maszyna przeładunkowa **TEREX Fuchs MHL 340**



rocznik: **2007** / przebieg: **20716 mtg**

Maszyna przeładunkowa **LIEBHERR A316**

rocznik: **2012** / przebieg: **9430 mtg**



Maszyna przeładunkowa **JCB JS200W HRC**



rocznik: **2005** / przebieg: **2980 mtg**

Spychacz **KOMATSU D31PX-21**

rocznik: **2010** / przebieg: **13900 mtg**



Spychacz **CATERPILLAR D6K LGP**

rocznik: **2007** / przebieg: **16330 mtg**



Spychacz **CATERPILLAR D6R XL III**

rocznik: **1988** / silnik: **CAT**



Spycharko - ładowarka **CATERPILLAR 943**

rocznik: **2006** / przebieg: **3100 mtg**



Podnośnik koszowy nożycowy **JLG 3394RT**



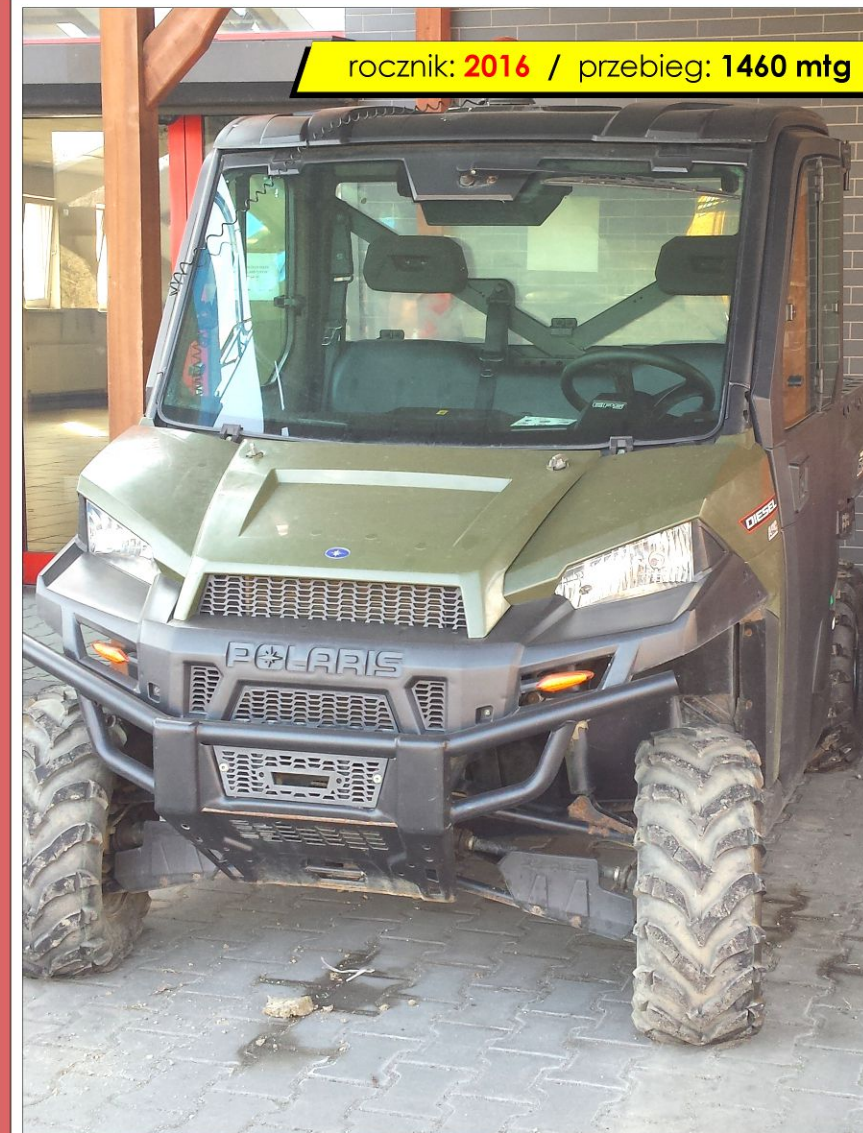
rocznik: **2006** / przebieg: **1200 mtg**

Zamiatarka **JOHNSTON VL40**



rocznik: **2014** / przebieg: **2200 mtg**

Walec drogowy **BOMAG BW80**



rocznik: **2016** / przebieg: **1460 mtg**

Pojazd użytkowy (UTV, ATV) **POLARIS Ranger 1000**

rocznik: **2006** / przebieg: **10200 mtg**



Generator prądu **PRAMAC GSW 145**



rocznik: **2001** / przebieg: **1200 mtg**

Podnośnik koszowy **JLG 800AJ**



rocznik: **2018** / stan: **NOWA**

Mobilna taśma przenośnikowa **MAC T1890**

rocznik: **2004** / wydajność: **150 t/h**



Koło odwadniające **POWERSCREEN Trident X2**



podwozie: **kołowe** / przebieg: **114 mtg**

Maszt oświetleniowy **TEREX RL4050D**

rocznik: **2019** / stan: **NOWE**



Nożyce wyburzeniowe **HAMMER RH25**

rocznik: **2005** / przebieg: **6000 mtg**



Wozidło **TEREX TA30RS**



rocznik: **2018** / stan: **NOWA**

Krata zasypowa ukośna do przesiewacza **POWERSCREEN Chieftain**

rocznik: **2008** / przebieg: **3800 mtg**



Maszt oświetleniowy **VT-1 Superlight**

rocznik: **2020** / stan: **NOWE**



Nożyce wyburzeniowe **DEMAL RH20**

rocznik: **2020** / stan: **NOWE**



Nożyce wyburzeniowe **DEMAL RH15**

rocznik: **2020** / waga koparki: **22-33 t**



Młot wyburzeniowy **HAMMER HS2000**

rocznik: **2020** / waga koparki: **18-26 t**



Młot wyburzeniowy **HAMMER HS1500**

rocznik: **2010** / waga koparki: **27-40 t**



łyżka czerpakowa **ARDEN BA603R201**

rocznik: **2020** / waga koparki: **12-25 t**



Młot wyburzeniowy **HAMMER HS1000**

rocznik: **2006** / waga koparki: **pow. 7 t**



łyżka krusząca **VTN FB250**

rocznik: **2007** / waga koparki: **pow. 30 t**



łyżka krusząca **MB BF 120.4**

pojemność: **1m3** / waga koparki: **15-30 t**



łyżka przesiewająca **BVA 1500**

wydajność: **40m3/h** / waga koparki: **21 t**



łyżka krusząca **MB BF 90.3**

OSTATNIO SPRZEDANE



Koparko - ładowarka **JCB 3CX** | 2014 |

OSTATNIO SPRZEDANE



Kruszarka **SANDVIK QH331** | 2011 |

OSTATNIO SPRZEDANE



Przesiewacz **POWERSCREEN Chieftain 2100X** | 2014 |

ZAPRASZAMY !!!

ADAMEX Sp. z o.o. Sp. k.

Podolsze, ul. Starowiejska 57
32 - 640 Zator

e-mail: info@adamexmaszyny.pl

tel: 882 121 826, 500 704 275

fax: (33) 841 05 09

NIP: 549-244-29-98

REGON: 363280142

www.adamexmaszyny.pl

facebook.com/adamexmaszyny

MAPA DOJAZDU DO SIEDZIBY FIRMY ADAMEX

